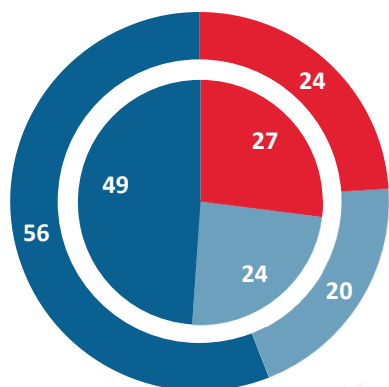




1. CONSOMMATION DES PRODUITS DU TABAC TRADITIONNELS EN FRANCE

QD1. En ce qui concerne le fait de fumer des cigarettes, des cigares, des cigarillos ou la pipe, laquelle des phrases suivantes s'applique à vous ? (%)

QD1. En ce qui concerne le fait de fumer des cigarettes, des cigares, des cigarillos ou la pipe, laquelle des phrases suivantes s'applique à vous ? (% - Vous fumez actuellement)

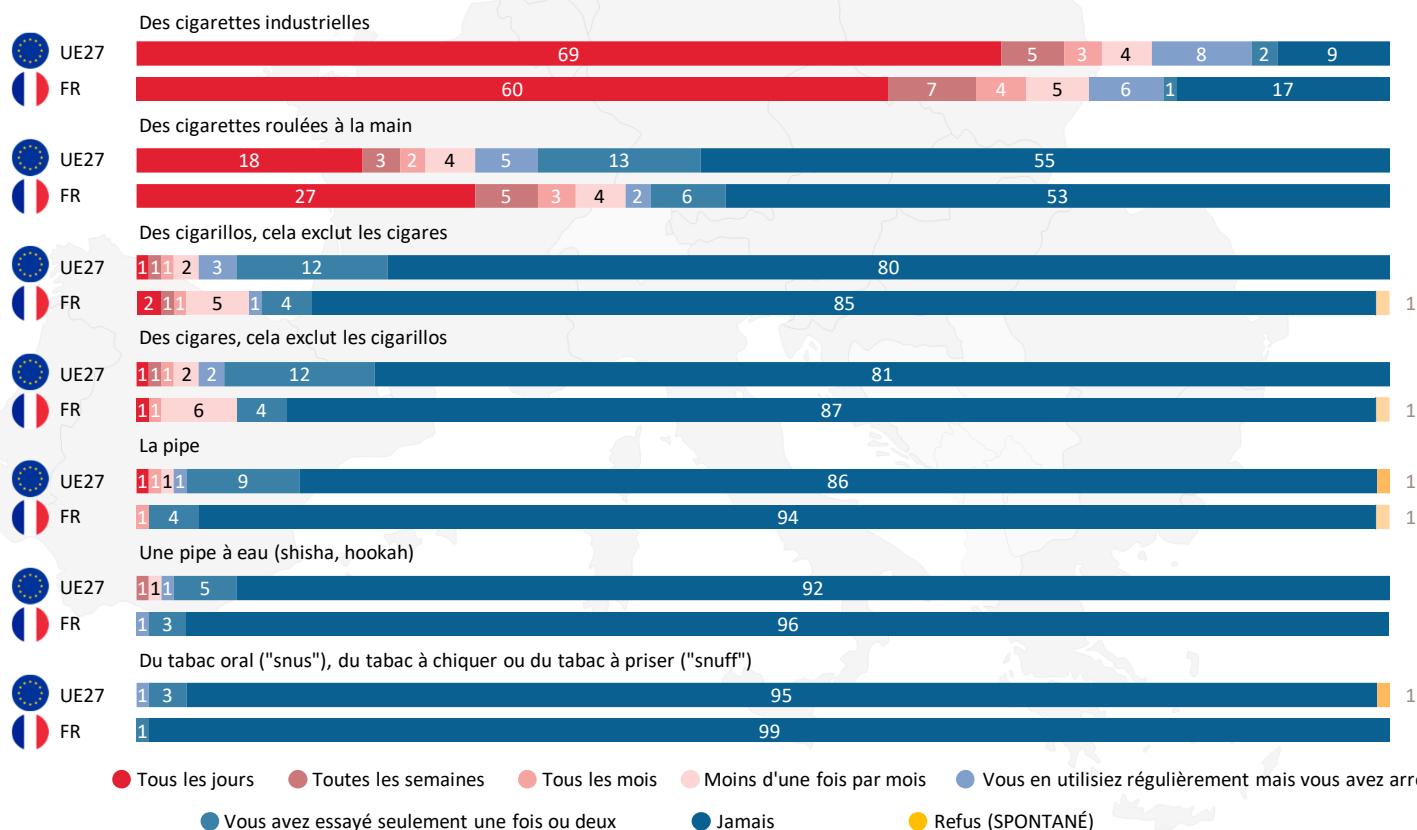


UE27 "Camembert" extérieur FR "Camembert" intérieur

- Vous fumez actuellement
- Vous fumiez mais vous avez arrêté
- Vous n'avez jamais fumé
- Ne sait pas

	UE27	FR
Sexe		
Homme	28	28
Femme	21	27
Age		
15-24	22	25
25-39	32	42
40-54	28	28
55+	19	20
Difficultés à payer ses factures		
La plupart du temps	38	40
De temps en temps	30	41
Pratiquement jamais/ Jamais	21	20

QD2 & QD5. À quelle fréquence utilisez-vous les produits du tabac suivants ? (%)





2. CONSOMMATION DES PRODUITS ASSOCIES DU TABAC OU EMERGENTS EN FRANCE

QD3.1. Si vous pensez aux produits suivants, laquelle des réponses suivantes s'applique à vous ? (%)

QD3.2. Si vous pensez aux produits suivants, laquelle des réponses suivantes s'applique à vous ? (%)

Cigarettes électroniques



Produits du tabac chauffés



- Vous l'utilisez actuellement
- Vous l'avez essayé seulement une fois ou deux
- Ne sait pas
- Vous l'utilisiez avant mais vous avez arrêté
- Vous n'en avez jamais utilisé

QD7A. À quelle fréquence utilisez-vous les appareils pour cigarettes électroniques suivants ? (%)

Un appareil rechargeable qui contient un réservoir qui est rempli par un liquide pour cigarettes électroniques provenant d'un contenant distinct



Un appareil réutilisable qui peut être rechargé à l'aide d'une cartouche à usage unique qui est jetée après utilisation (système "pod")



Un appareil jetable qui est jeté après utilisation



- Tous les jours
- Toutes les semaines
- Tous les mois
- Moins d'une fois par mois
- Vous en utilisez régulièrement mais vous avez arrêté
- Vous avez essayé seulement une fois ou deux
- Refus (SPONTANÉ)
- Jamais

Attitudes des Européens à l'égard du tabac et des produits associés

TOTAL UE27 26,358 interviews | Dates de terrain: 10 mai - 5 juin 2023

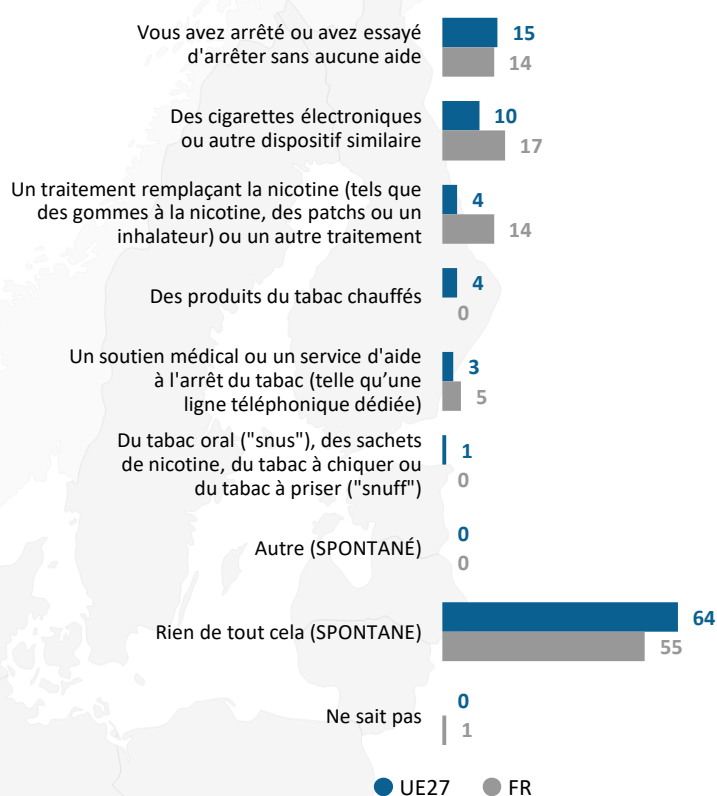
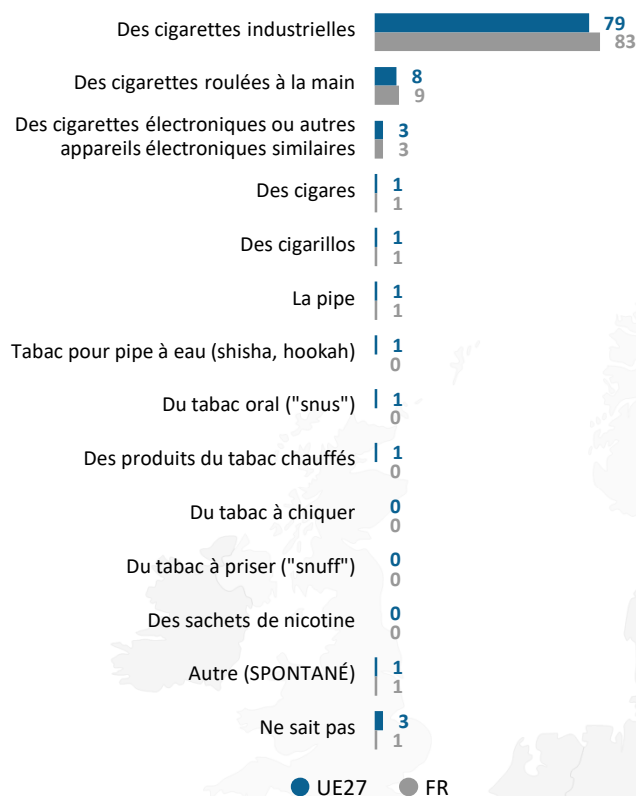
France 1,003 interviews | Dates de terrain: 11 mai - 25 mai 2023

Méthodologie (FR): face-à-face

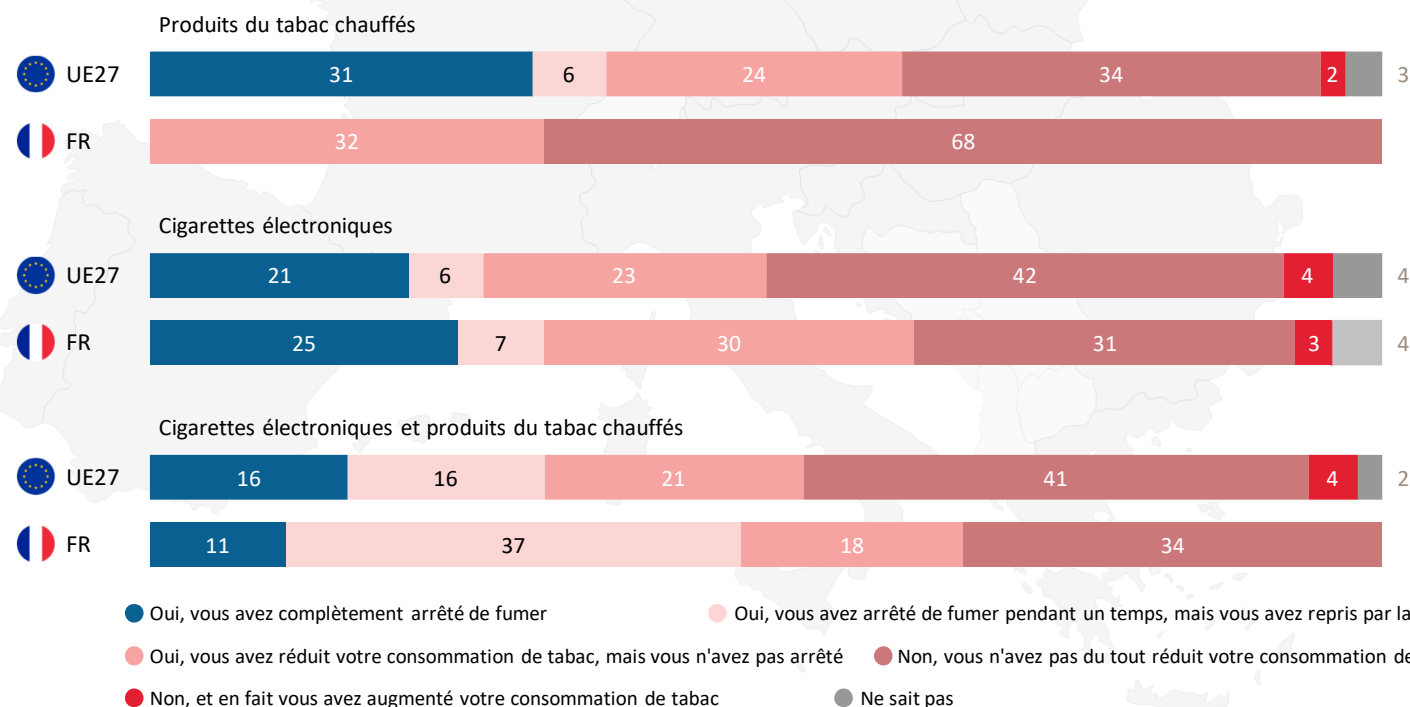
3. DEBUTER, LIMITER ET ARRETER LA CONSOMMATION DE TABAC OU DES PRODUITS ASSOCIES

QD11a. Parmi les produits suivants, quel est le premier que vous avez commencé à utiliser régulièrement ? (%)

QD13a. Avez-vous déjà essayé l'un des produits suivants pour arrêter ou essayer d'arrêter de fumer au cours des 12 derniers mois ? (PLUSIEURS RÉPONSES POSSIBLES) (%)



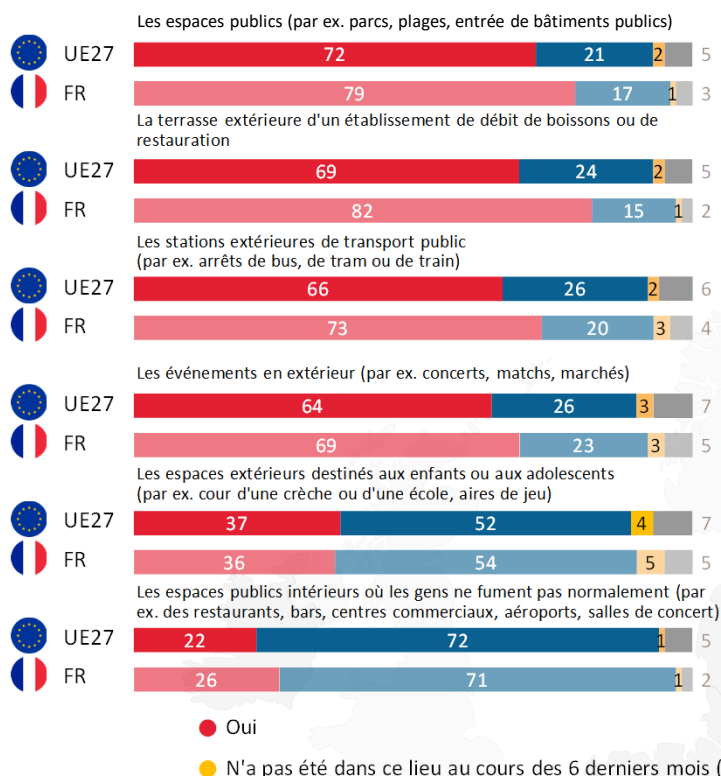
QD10. Vous avez dit que vous fumiez ou avez fumé du tabac mais avez ou aviez aussi utilisé ou essayé des cigarettes électroniques ou d'autres appareils similaires. L'utilisation de cigarettes électroniques ou d'autres appareils similaires vous a-t-il aidé(e) à arrêter ou réduire votre consommation de tabac ? (%)



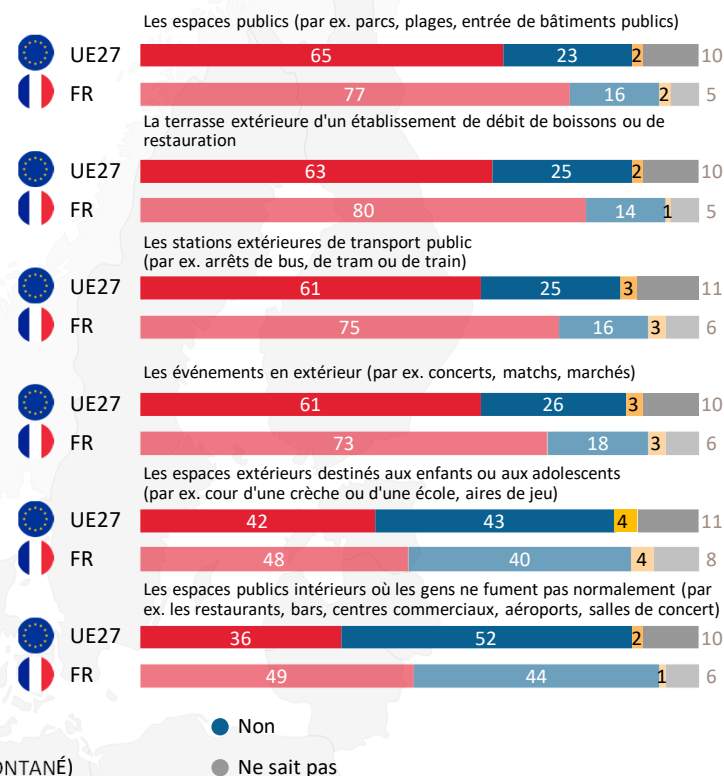


4. EXPOSITION PASSIVE AU TABAGISME ET AUX AEROSOLS DANS L'ESPACE PUBLIC

QD14. Au cours des six derniers mois en (NOTRE PAYS), les gens fumaient-ils dans/sur... ? (%)



QD15. Au cours des six derniers mois en (NOTRE PAYS), les gens utilisaient-ils des cigarettes électroniques ou des produits du tabac chauffés dans/sur... ? (%)



QD16. Seriez-vous favorable ou non à chacune des mesures suivantes ? (%)

