

# L'ÉTUDE BVA-Addictions France EN IMAGES



LA SOUFFRANCE PSYCHOLOGIQUE FAVORISE LES CONDUITES ADDICTIVES :

**56%** DES FRANÇAIS ESTIMENT QUE LA CRISE SANITAIRE & LES RESTRICTIONS ASSOCIÉES ONT UN IMPACT NÉGATIF SUR LEUR MORAL



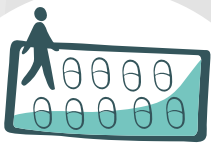
+ DE 1 CONSOMMATEUR SUR 3

A AUGMENTÉ SA CONSOMMATION

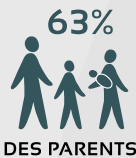
DE TABAC, CANNABIS OU MÉDICAMENTS PSYCHOTROPES



LA CRISE AGGRAVE LA SITUATION DES PERSONNES LES PLUS EN DIFFICULTÉ : PRÉCAIRES, ÉTUDIANTS, PERSONNES SUIVIES POUR ADDICTION...



PRÈS DE **1** FRANÇAIS SUR **10** A COMMENCÉ À PRENDRE DES MÉDICAMENTS PSYCHOTROPES AU COURS DE L'ANNÉE ÉCOULÉE



63%

DES PARENTS

ONT CONNU DES DIFFICULTÉS POUR LIMITER LE TEMPS D'ÉCRAN DE LEURS ENFANTS PENDANT AU MOINS UN CONFINEMENT

Ces chiffres sont issus de l'enquête BVA-Addictions France « *Répercussions de la crise sanitaire sur les conduites addictives des Français* », réalisée par internet du 15 au 24 février 2021. Interrogation d'un échantillon national représentatif de la population âgée de 15 ans ou plus résidant en France métropolitaine, composé de 2001 personnes. L'échantillon a été construit de façon à être représentatif de la population concernée selon la méthode des quotas appliquée aux variables suivantes : sexe, âge et profession du répondant, région et catégorie d'agglomération.

## % AYANT AUGMENTÉ LEUR CONSOMMATION ↗



ÉCRANS

**60%**



TABAC

**35%**



CANNABIS

**33%**



ANXIOLYTIQUES

**33%**



SOMNIFÈRES

**33%**



ANTI-DÉPRESSEURS

**26%**



ALCOOL

**21%**

ENNUI, MANQUE D'ACTIVITÉS, STRESS, ANXIÉTÉ, ISOLEMENT, SOLITUDE, RECHERCHE DE PLAISIR

...

DES CAUSES À L'ORIGINE D'UNE HAUSSE DES CONSOMMATIONS

Association  
Addictions  
France